

ESCREVA OU DESENHE AQUI O QUE VOCÊ QUE SONHAR  
E VAMOS TORCER PARA O GÁS MÁGICO ACERTAR. SERÁ  
QUE ELE CONSEGUIRÁ DESCOBRIR O SEU SONHO PREDILETO?  
QUANDO ACORDAR, VOCÊ ME CONTA?



 grupo **sam**®

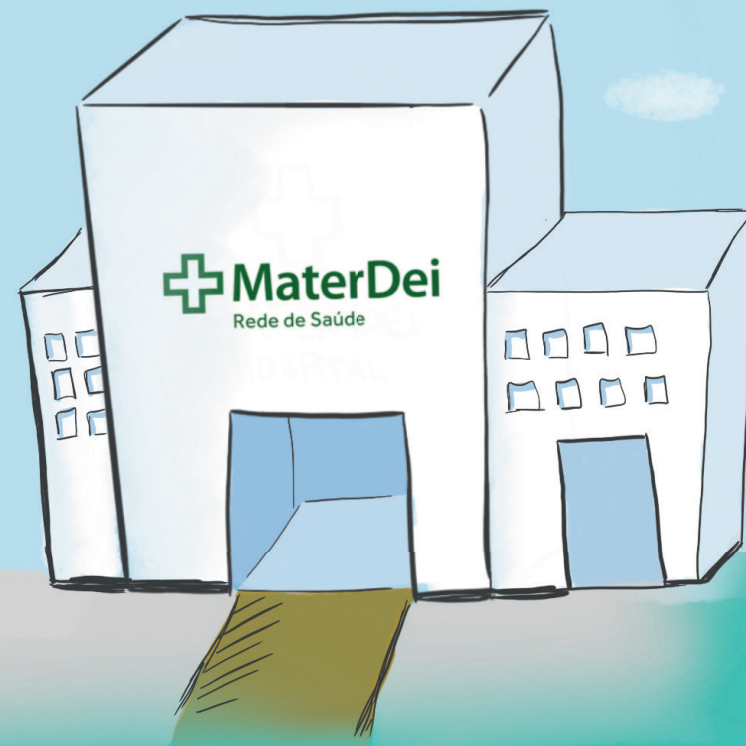
Cartilha produzida pelo Grupo SAM  
Serviço de Anestesiologia e Medicina - Rede Materdei de Saúde  
Ilustrações de Juliana Lacerda @medpencil  
Equipe: Dr. Fabiano Soares Carneiro  
Dra. Eliane C. S. Soares | Stephanie B. C. S. Brito

[www.gruposam.com.br](http://www.gruposam.com.br) | [@gruposammaterdei](https://www.instagram.com/gruposammaterdei)

Ouça aqui mais  
informações  
sobre a anestesia:



Produzido pela  
Dra Germana Pereira



## OI, EU SOU O SONECÃO !

FIQUEI SABENDO QUE VOCÊ TERÁ DE VIR AO HOSPITAL  
PARA CUIDAR DA SUA SAÚDE E FICAR AINDA MAIS FORTE.

É NORMAL QUE VOCÊ SE SINTA ANSIOSO E ATÉ MESMO COM  
UM POUCO DE MEDO. MAS EU ESTOU AQUI PARA AJUDAR.

E JÁ VOU LHE CONTAR ALGUNS SEGREDOS...

grupo **sam**®

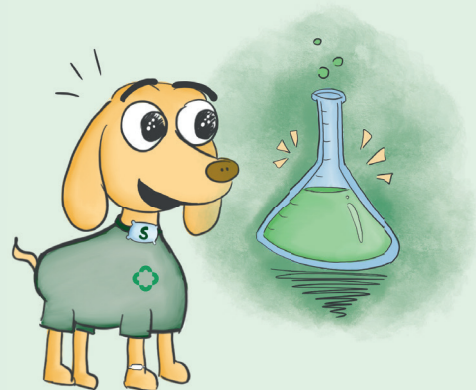
NO HOSPITAL, EXISTEM MUITAS PESSOAS PARA CUIDAR DE VOCÊ, MAS AS PESSOAS QUE VOCÊ AMA VÃO FICAR SEMPRE BEM PERTINHO.

VOCÊ VAI RECEBER UMA PULSEIRA COM O SEU NOME, IGUAL À MINHA. ELA SERVE PARA QUE TODO MUNDO NO HOSPITAL SAIBA QUEM VOCÊ É.



TUDO VAI ACONTECER COM VOCÊ DORMINDO!

AGORA, VOU REVELAR O MAIOR SEGREDO DE TODOS: COMO VOCÊ VAI DORMIR...



EXISTE UMA POÇÃO MÁGICA DO SONO, QUE É DADA EM DUAS PARTES!



A PRIMEIRA SÃO GOTINHAS PINGADAS NO SEU NARIZ COM UMA SERINGA MÁGICA. ESTA SERINGA É TÃO MÁGICA QUE NEM PRECISA DE AGULHA. NÃO VAI DOER NADA!

PARA RECEBER A SEGUNDA PARTE DA POÇÃO, VOCÊ TEM DE IR ATÉ UMA SALA ESPECIAL, MAS VOCÊ ESCOLHE QUEM VAI TE LEVAR. E AÍ, QUEM SERÁ?

NESTA SALA ESPECIAL, VAI TER UM BALÃO ENCANTADO, COM UM GÁS QUE TEM O PODER DE ESCOLHER O SONHO QUE VOCÊ VAI TER.



BASTA SOPRAR ESTE BALÃO COM O GÁS E, RAPIDINHO, VOCÊ JÁ ESTARÁ DORMINDO E SONHANDO.



AH, ANTES DE DORMIR, VOCÊ VAI ESCOLHER QUEM VAI ESTAR AO SEU LADO QUANDO VOCÊ ACORDAR. DESTA VEZ, QUEM VAI SER?